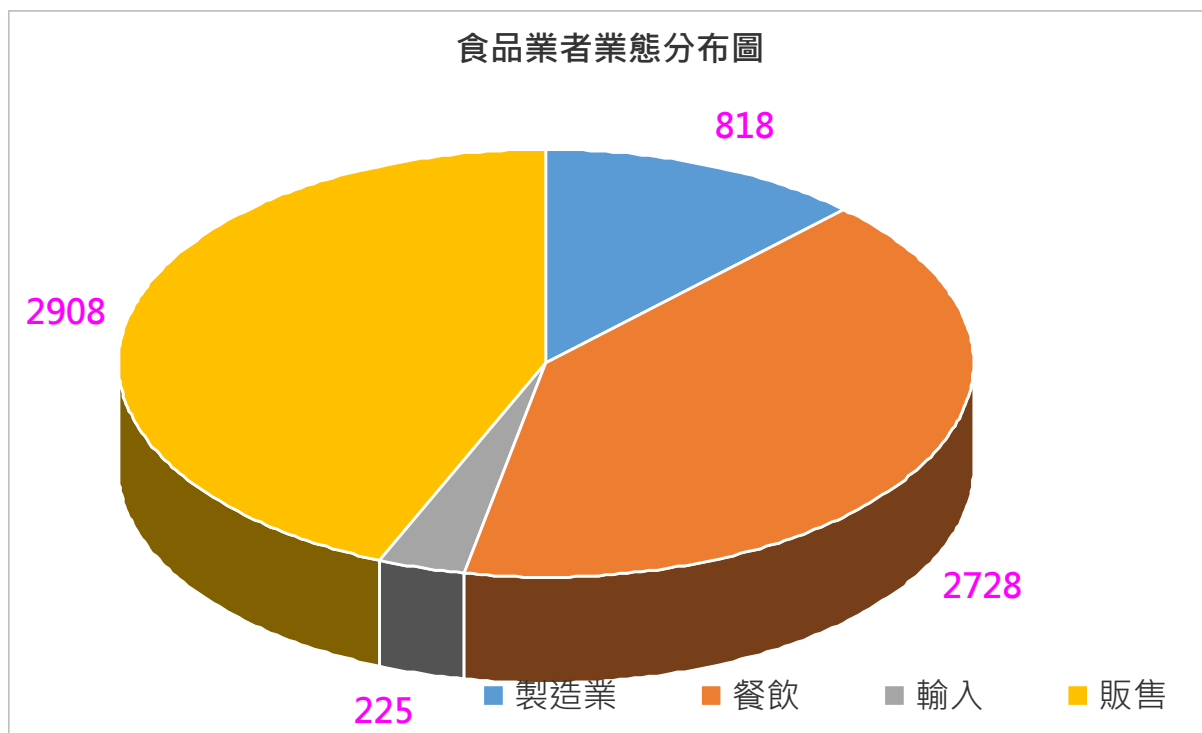


食品衛生管理統計分析

一、屏東縣食品業者業態分布圖

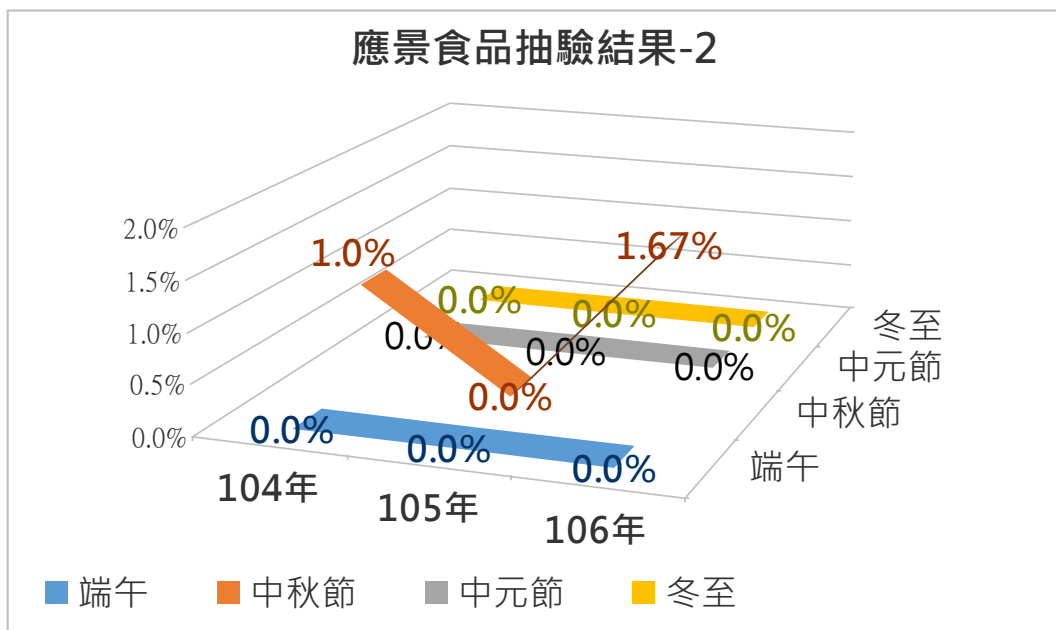
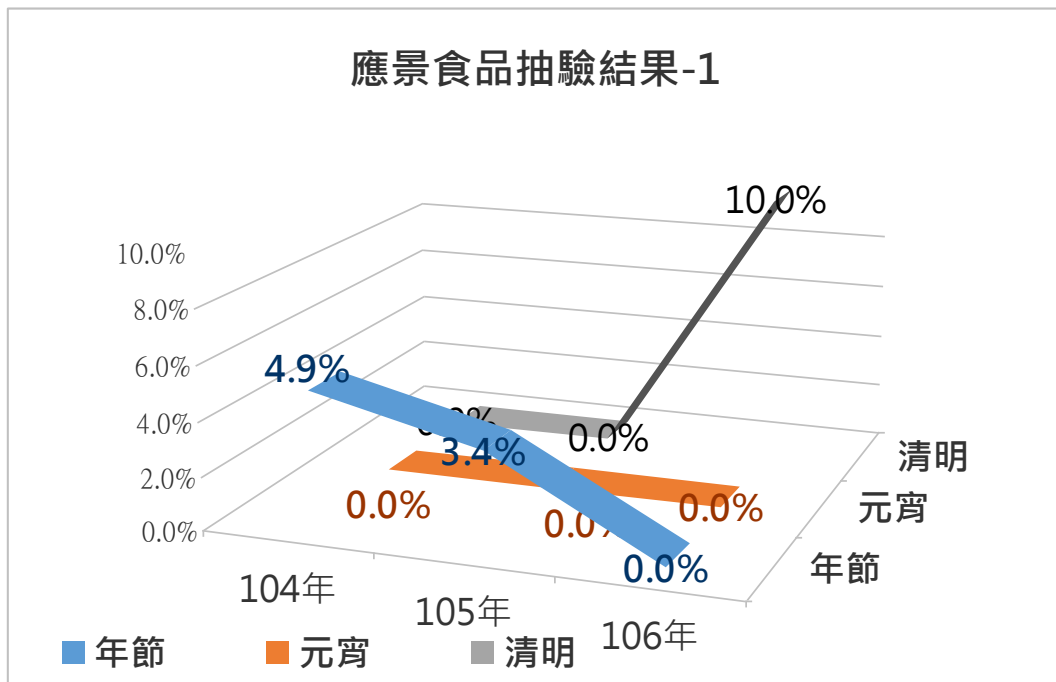
自 104 年起衛生福利部食品藥物管理署建置食品業者登錄平台，按屏東縣各食品業者業態登錄資料顯示，本縣登錄總家數為 6679 家，其中販售業、餐飲業占比例較高，各為 44%、40%，製造及加工業其次(12%)，輸入業家數較低。未來，衛生單位除持續輔導完成食品業者登錄外，亦可透過該平台有效掌握食品業者資訊，提升食品衛生管理效率。此外針對販售、餐飲業部份，可透過強化輔導，例如辦理評核活動、衛生講習增加業者自主管理能力，提升優良店家能見度，以達雙贏管理。



總家數	製造及加工業	餐飲業	輸入業	販售業
6679	818	2728	225	2908

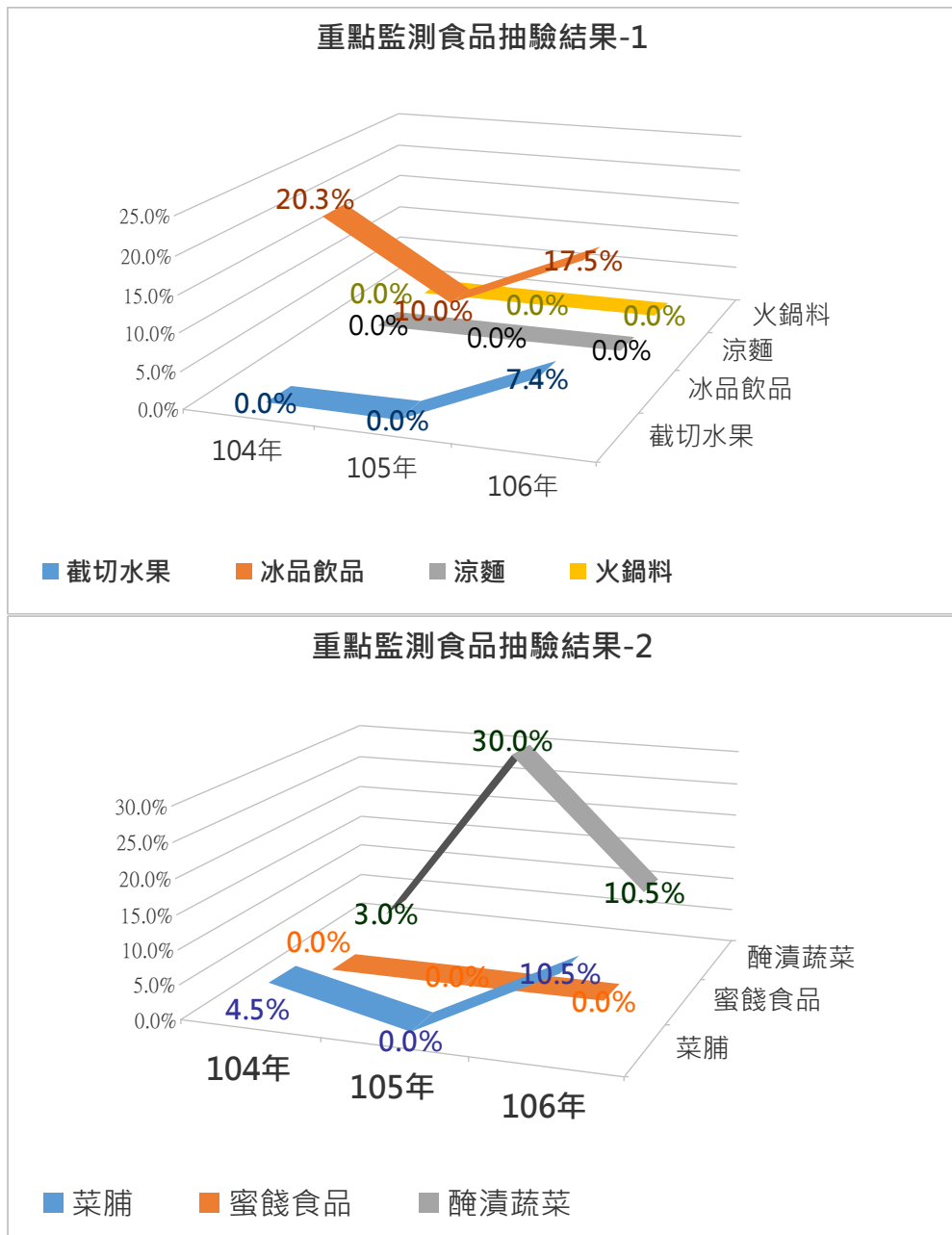
二、屏東縣 104 年-106 年食品監測抽驗不合格率趨勢分析

本縣每年針對節令應景食品進行抽樣檢驗，從 104 至 106 年資料分析顯示，年節食品抽驗不合格率逐年下降，清明節食品不合格率呈上升趨勢，中秋節食品不合格率 105 年下降，106 年上升，呈動盪區勢，其它持平合格。(詳如下圖表)。



類別	年節	元宵	清明	端午	中秋節	中元節	冬至
104年	4.9%	0.0%	0.0%	0.0%	1.0%	0.0%	0.0%
105年	3.4%	0.0%	0.0%	0.0%	0.0%	0.0%	0.0%
106年	2.4%	0.0%	10%	0.0%	1.67%	0.0%	0.0%

針對重點食品定期進行抽樣檢驗，從 104 年至 106 年資料分析顯示，涼麵、火鍋料類、蜜餞食品持平合格；截切水果不合格率有上升趨勢，飲冰品、醃漬蔬菜、菜脯(蘿蔔乾)不合格率整體呈現動盪趨勢。(詳如下圖表)

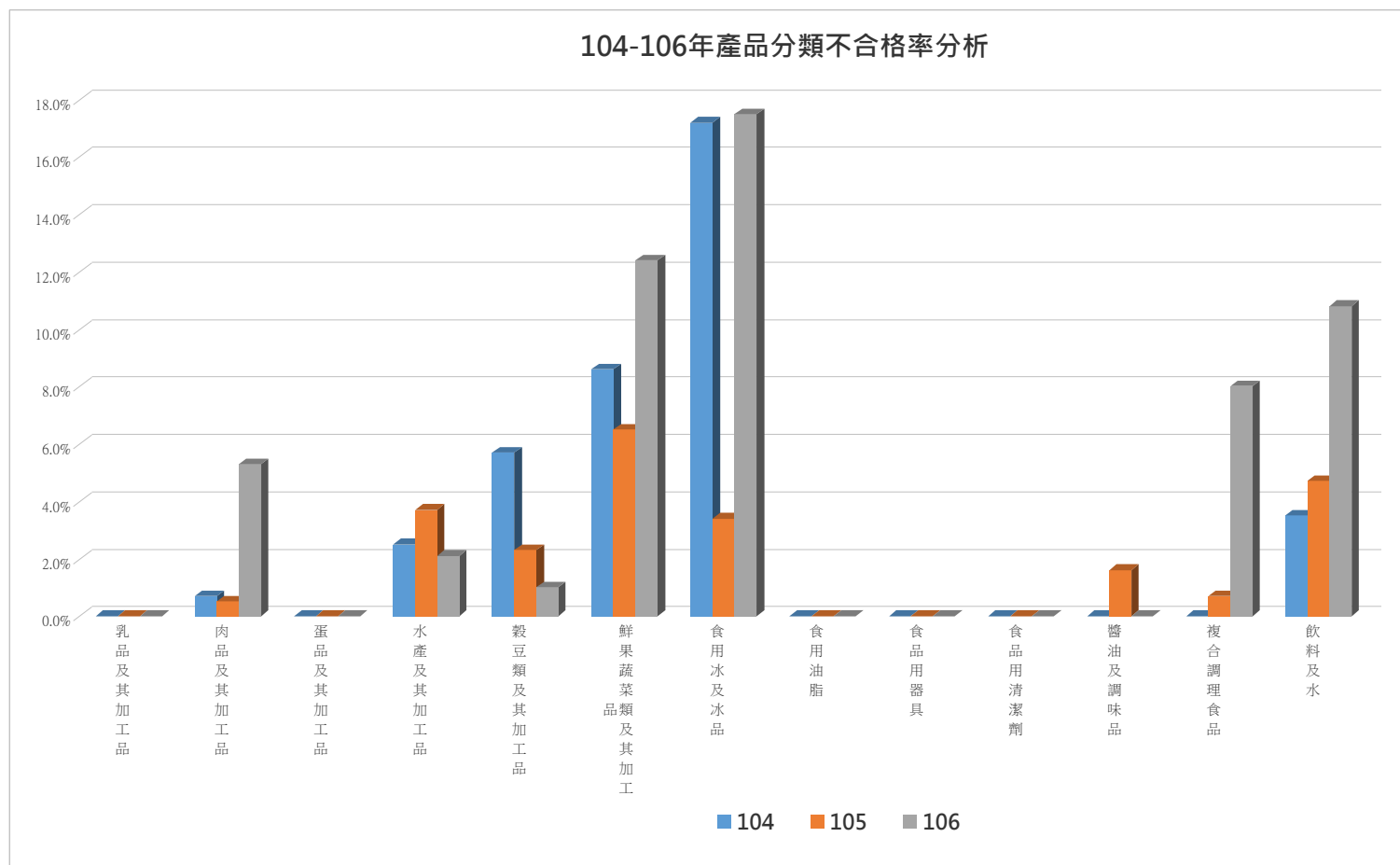


類別	截切水果	冰品飲品	涼麵	火鍋料	菜脯 (蘿蔔乾)	蜜餞食品	醃漬蔬菜
----	------	------	----	-----	-------------	------	------

104 年	0.0%	20.3%	0.0%	0.0%	4.5%	0.0%	3.0%
105 年	0.0%	10.0%	0.0%	0.0%	0.0%	0.0%	30.0%
106 年	7.4%	17.5%	0.0%	0.0%	10.5%	0.0%	10.5%

三、104-106 年各類產品不合格分析

依食品各類別分類，自 104 年至 106 年抽驗資料顯示，穀豆類及其加工類不合格率逐年下降。肉品及其加工品、水產及其加工品、鮮果蔬菜類及其加工品、食用冰及冰品、醬油及調味料不合格率呈動盪趨勢。複合調理食品、飲料及水類不合格率有上升趨勢，其它持平合格。



106 年度食品工廠家數統計

106 年度本縣食品工廠家數共計 252 家，主要分布在設有工業區及科技園區之鄉鎮，其中屏東市 54 家(21.4%)居冠，內埔鄉 44 家(17.5%)次之，長治鄉 31 家(12.3%)第三。

