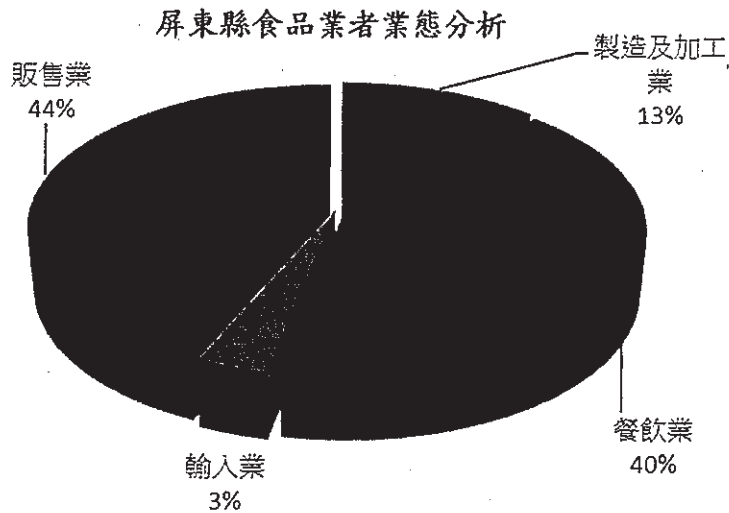


食品衛生管理統計分析

一、屏東縣食品業者業態分布圖

自104年起，衛生福利部食品藥物署建置完成「食品業者登錄平台」，按屏東縣各食品業者業態登錄資料顯示，本縣登錄總家數為5812家，其中販售業、餐飲業占比例較高，各為44%、40%，製造及加工業其次(13%)，輸入業家數偏低。在未來，衛生單位除持續輔導完成食品業者登錄外，亦可透過此登錄平台有效掌握食品業者資訊，提升食品衛生管理效率。此外，針對販售業、餐飲業部分，可透過強化輔導，例如辦理評核活動，增加業者自主管理能力，提升優良店家能見度，以達雙贏管理。

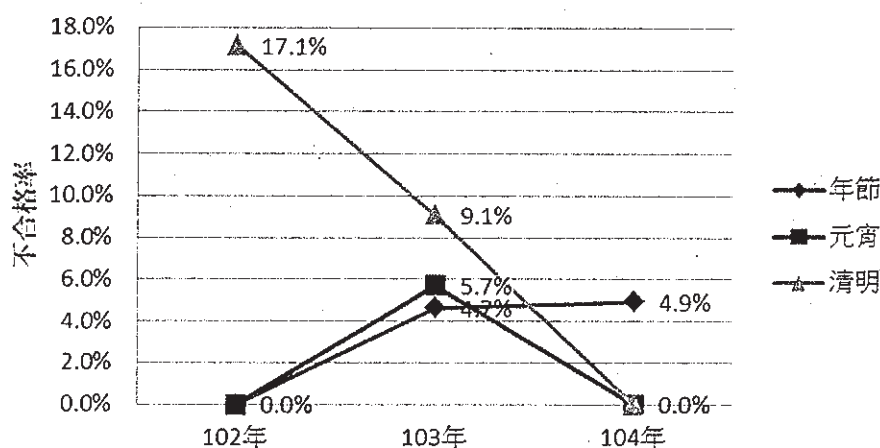


總家數	製造及加工業	餐飲業	輸入業	販售業
5812	728	2354	197	2533

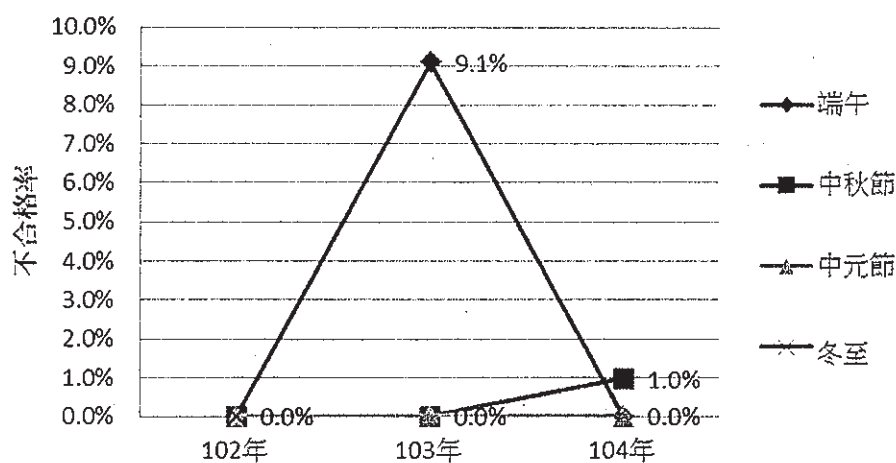
二、屏東縣 102 年-104 年食品監測抽驗不合格率趨勢分析

本縣每年針對節令應景食品進行抽樣檢驗，從 102 年至 104 年資料分析顯示，年節食品、中秋節食品不合格率微幅增加；清明節食品不合格率整體趨勢逐年降低；另元宵節、端午節食品不合格率成動盪趨勢，103 年度上升，104 年度下降。（詳如下圖表）

應景食品抽驗結果-1



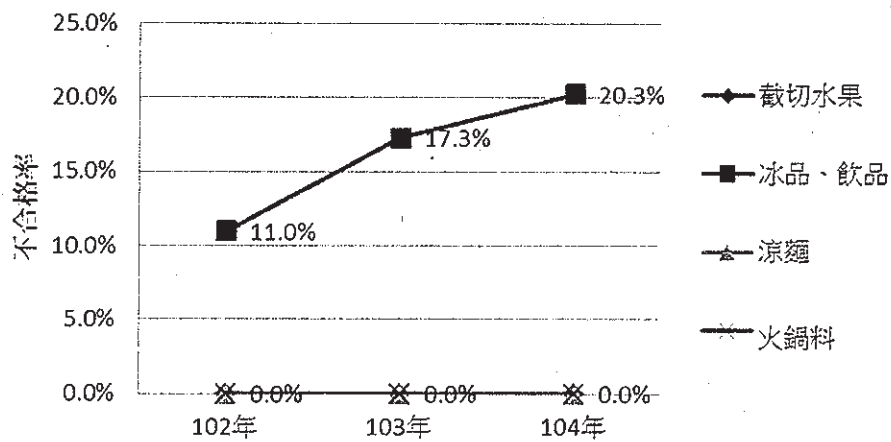
應景食品抽驗結果-2



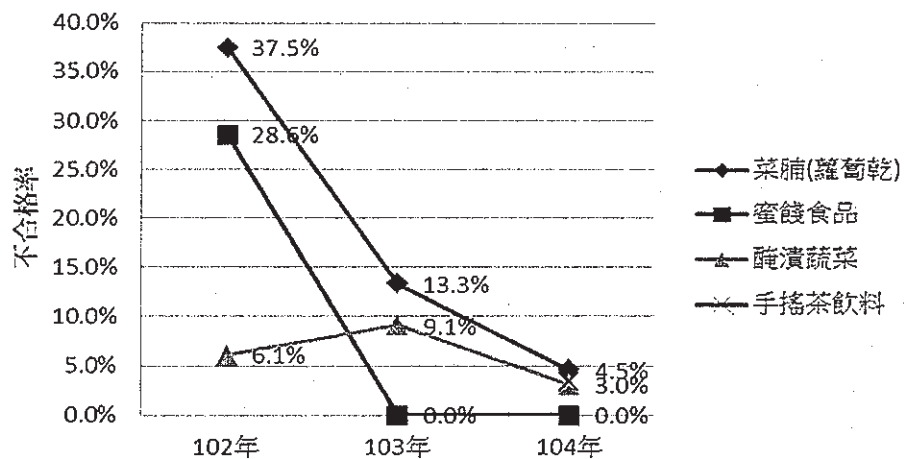
類別	年節	元宵	清明	端午	中秋節	中元節	冬至
102年	0.0%	0.0%	17.1%	0.0%	0.0%	0.0%	0.0%
103年	4.7%	5.7%	9.1%	9.1%	0.0%	0.0%	0.0%
104年	4.9%	0.0%	0.0%	0.0%	1.0%	0.0%	0.0%

此外，針對重點食品定期進行抽樣檢驗，從 102 年至 104 年資料分析顯示，截切水果、涼麵、火鍋類食品皆未檢出違規；但，飲冰品不合格率整體趨勢持續偏高(自 11% 提升至 20.3%)，另菜脯(蘿蔔乾)及蜜餞食品不合格率逐年下降，另醃漬蔬菜食品不合格率成動盪趨勢，103 年度上升，104 年度下降。而，104 年因應輿論事件，增加手搖杯飲料的茶葉原料抽驗，檢驗農藥項目，不合格率達 3.3%。(詳如下圖表)

重點監測食品檢驗結果-1



重點監測食品檢驗結果-2



類別	截切水果	冰品飲品	涼麵	火鍋料	菜脯(蘿蔔乾)	蜜餞食品	醃漬蔬菜	手搖茶飲料
102年	0.0%	11.0%	0.0%	0.0%	37.5%	28.6%	6.1%	
103年	0.0%	17.3%	0.0%	0.0%	13.3%	0.0%	9.1%	
104年	0.0%	20.3%	0.0%	0.0%	4.5%	0.0%	3.0%	3.3%

