

屏東縣政府工務處 106-110 年度 工程人力性別統計及分析

壹、前言

工程領域因偏重勞力輸出及現場調度取向，長期以來，皆以男性為主。惟近十年來，因國內勞動、性平相關法規之完備，工地安全衛生條件逐漸獲得改善及提升，造就女性人力投入工程領域之契機，也提高女性投入工程領域之意願。

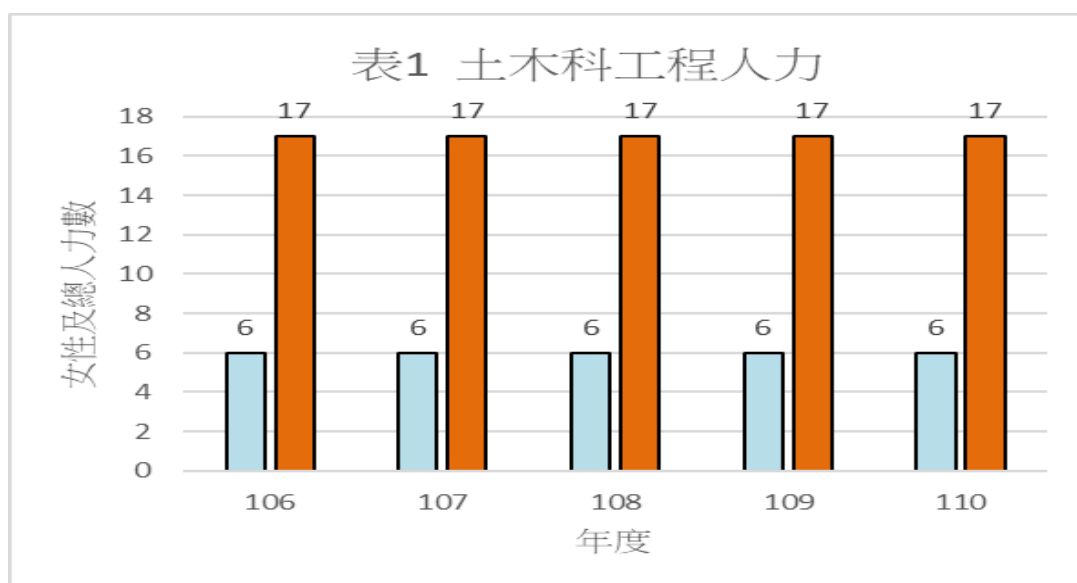
本處為屏東縣政府執行工程之主要單位，下設四科，分別為土木科、養護科、營建工程科、公園管理科。其中，土木科主要辦理縣轄內道路橋梁工程之新建等，養護科主要辦理道路橋梁工程維護管理及災害復建工程等，營建工程科主要辦理他處委託之營建工程(例如文化處委託之圖書館興建工程、教育處委託之校舍興建補強工程、社會處委託之多元照護園區整修工程等)、公園管理科主要辦理公園新建維護及道路景觀工程等。

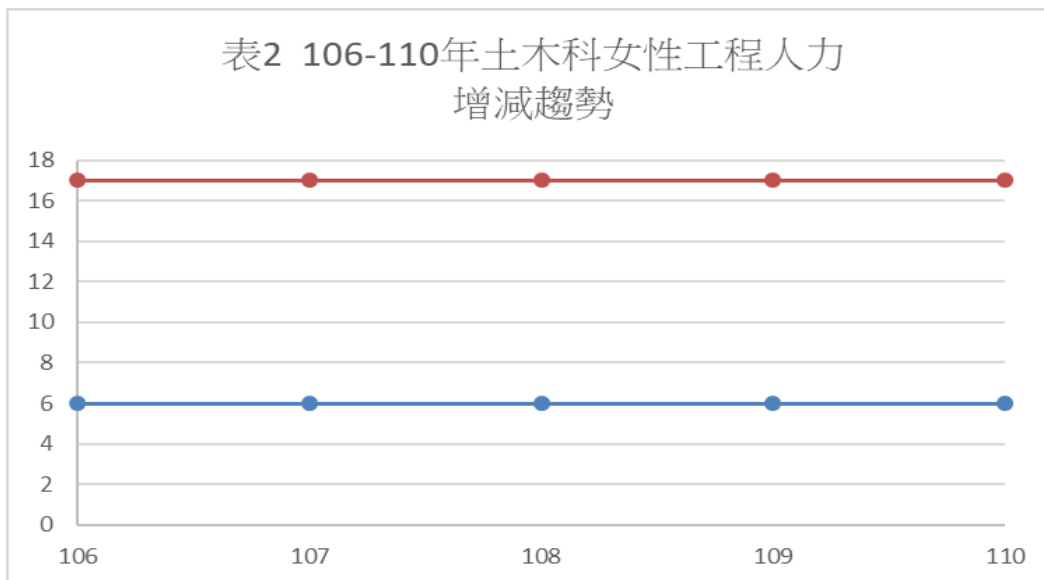
以下，將針對 106 至 110 年間，本處執行工程人力(含約僱人員)進行性別統計及分析，期以透過資料統計及分析，對本處性別處境之議題提供相關策略，鼓勵更多女性投入該領域貢獻己長。

貳、工務處工程人力性別統計分析

一、土木科工程人力性別統計分析

年度	女性人數	科總人數	女性人數/科總人數(%)
106	6	17	35%
107	6	17	35%
108	6	17	35%
109	6	17	35%
110	6	17	35%

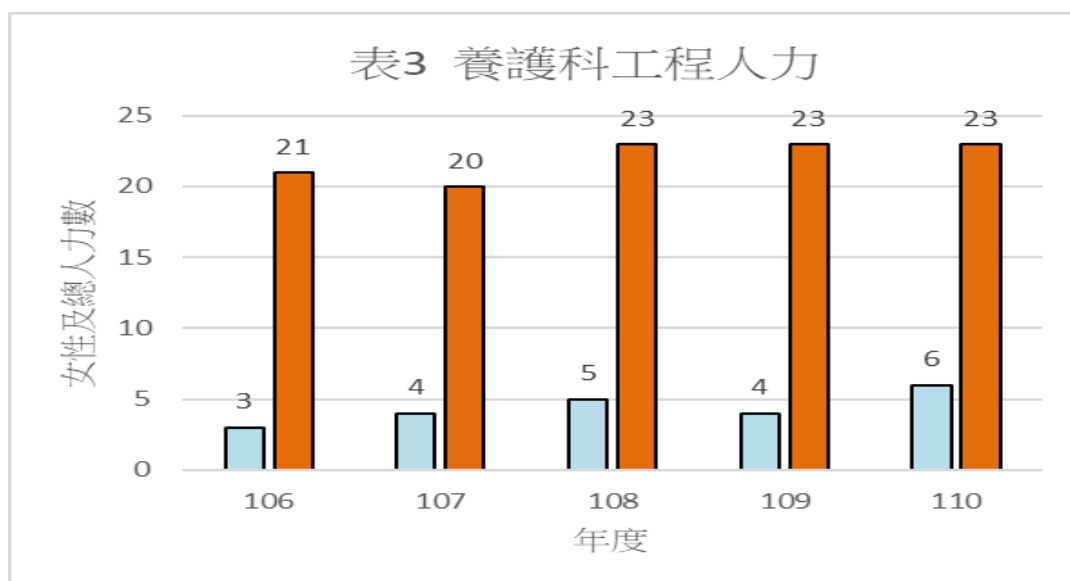


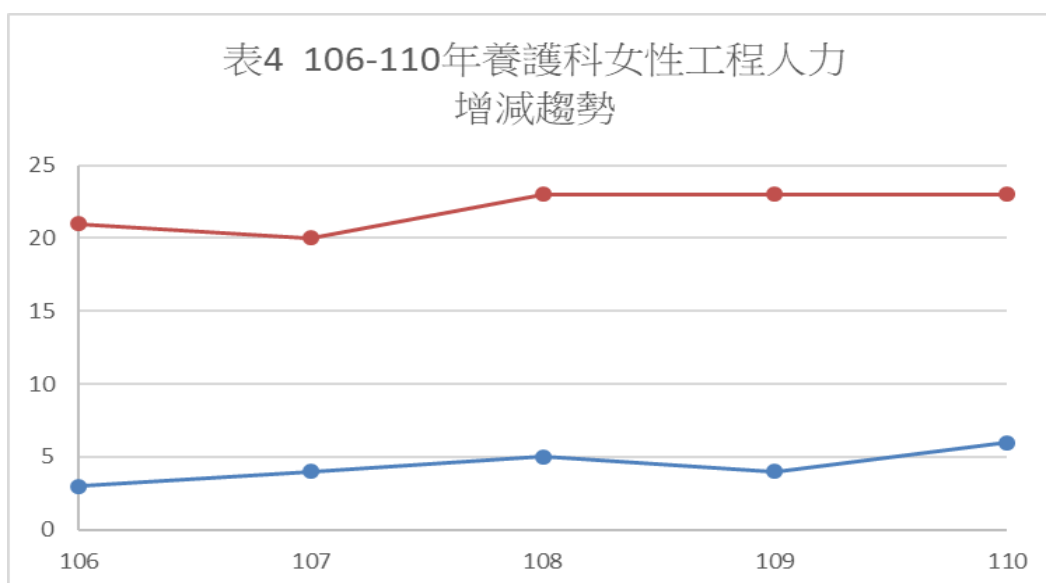


由表 1 及表 2 可看出，土木科女性工程人力異動呈現相當穩定狀態，猜測可能與其業務性質有關，其主辦工程多屬中長期計畫，需時較長，為避免業務交接衍生之困擾，期間更換承辦人機率較低，人員異動相對穩定。

二、養護科工程人力性別統計分析

年度	女性人數	科總人數	女性人數/科總人數(%)
106	3	21	14%
107	4	20	20%
108	5	23	22%
109	4	23	17%
110	6	23	26%





由表 3 及表 4 可看出，養護科女性工程人力在 109 年度有下降趨勢，經查因 109 年度 1 女性工程人力請調另所增加人力為男性所致。110 年度因前瞻業務需求，以錄取女性工程人員為優先，女性工程人力開始上升。

三、營建工程科工程人力性別統計分析

年度	女性人數	科總人數	女性人數/科總人數(%)
106	5	15	33%
107	7	15	47%
108	6	13	46%
109	5	15	33%
110	6	14	43%

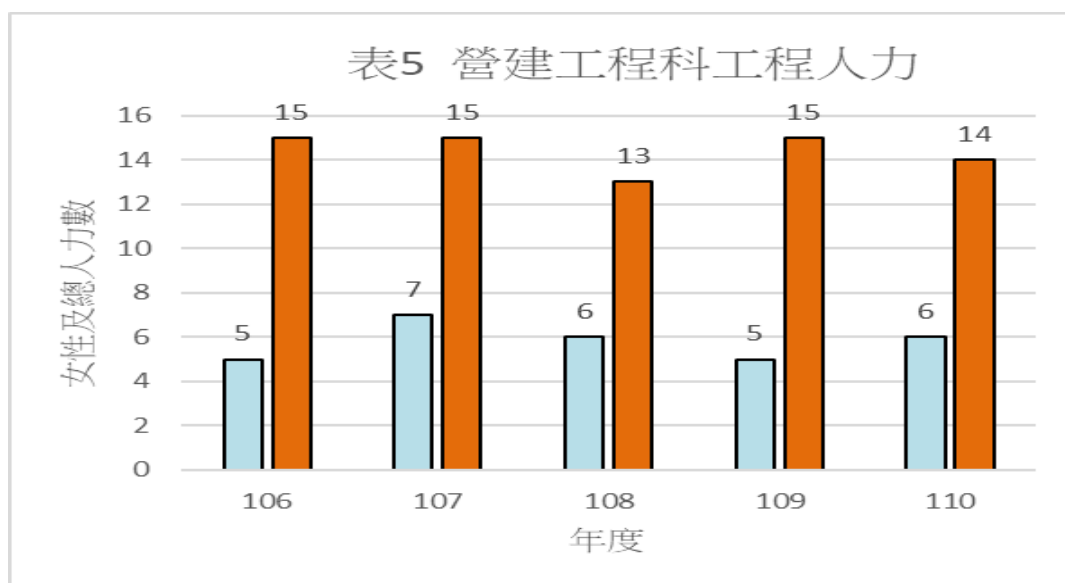
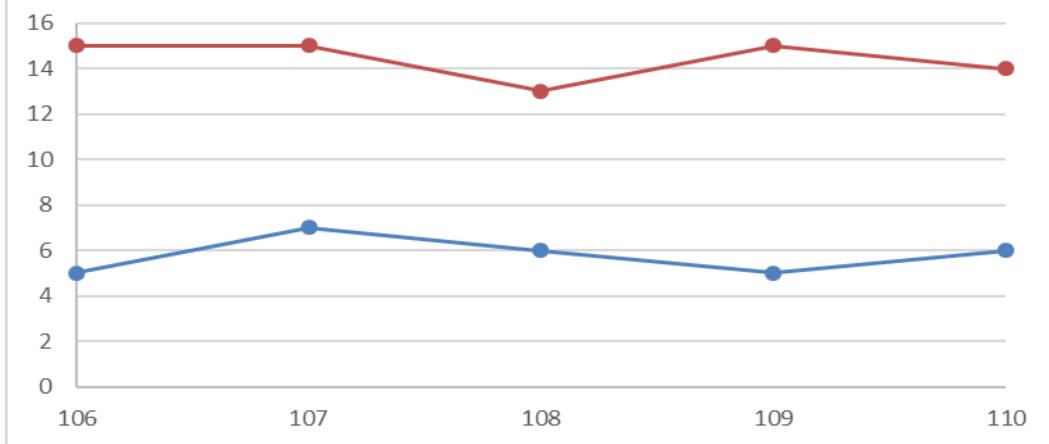


表6 106-110年營建工程科女性工程人力
增減趨勢



由表 5 及表 6 可看出，營建工程科女性工程人力自 108 及 109 年度因人員異動有下降趨勢，110 年度國考分發女性人員 1 名及前瞻業務皆錄取女性，110 年女性人力攀高。營工科比起土木科及養護科兩科業務需面對民代民眾反映事項及在大太陽下曝曬(工地為開放式空間，例如：道路、橋梁等)，相對來說，營建工程科主要辦理營造業及土木包工業登記與管理行政工作，且工地(建築物)屬封閉場域相對單純，女性工程人員通常會優先選擇於該科任職。

四、公園管理科工程人力性別統計分析

年度	女性人數	科總人數	女性人數/科總人數(%)
106	3	8	28.6
107	4	10	28.6
108	4	10	37.5
109	5	13	40.0
110	6	13	40.0

表7 公園管理科工程人力

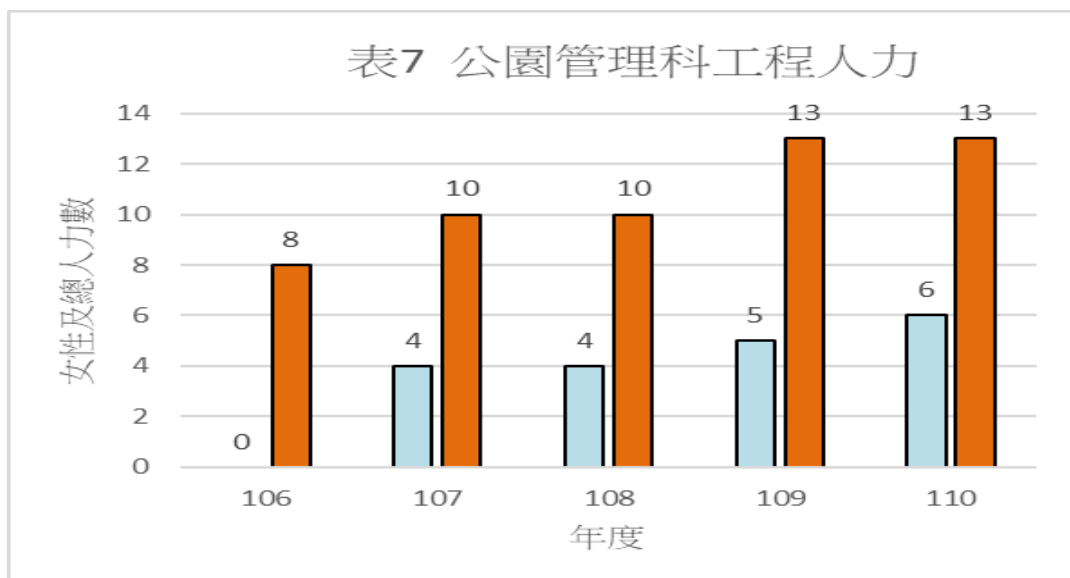
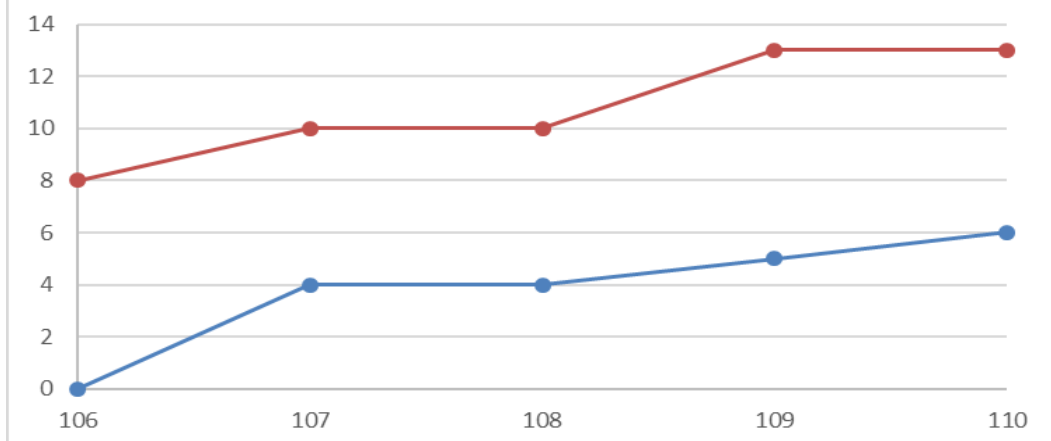


表8 106-110年公園管理科女性工程人力
增減趨勢



由表 7 及表 8 可看出，公園管理科女性工程人力與科總人力百分比，比起土木科及養護科是偏高的。經查因該科人員編制有景觀科職系，該職系女性與男性錄取人數百分比約為 68%，相較其他三科人員編制為土木工程職系，女性與男性錄取人數百分比約為 8%，職缺獲分發女性工程人力機率自然較高。

五、工務處工程人力性別統計分析

年度	女性人數	處總人數	女性人數/科總人數(%)
106	17	61	28%
107	18	63	29%
108	18	63	29%
109	19	66	29%
110	20	66	30%

表9 工務處工程人力

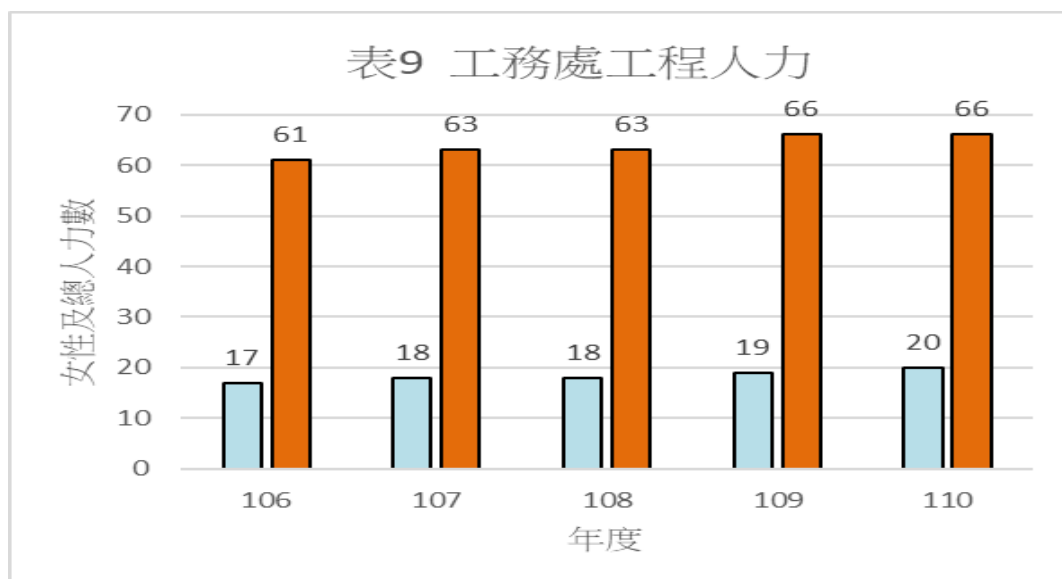
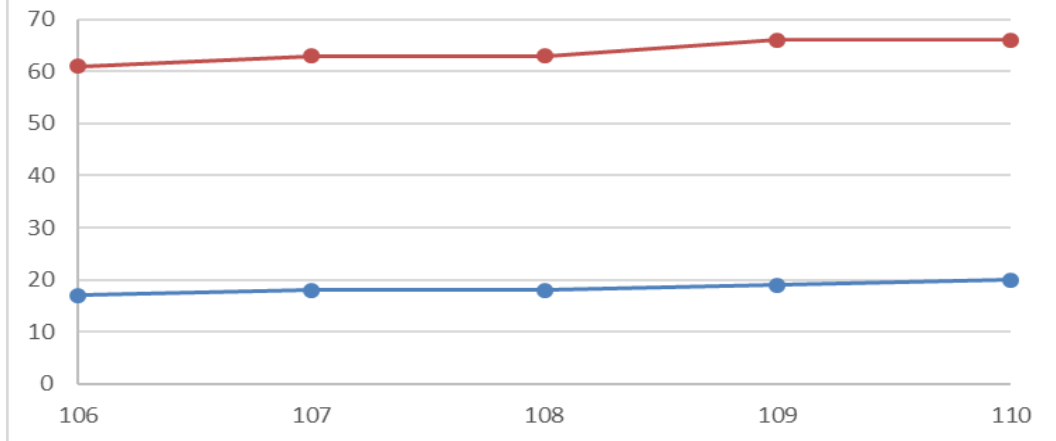


表10 106-110年工務處女性工程人力
增減趨勢



由表 9 及表 10 可看出，本處女性工程人力呈現穩定上升趨勢，但幅度有限。實因土木工程領域女性就讀人力本就偏低，畢業後實際從事土木工作之女性又更少，致各機關單位很難分發到女性工程人員。本處為使更多女性工程人力投入該領域，約僱人力皆以錄取女性工程人員為優先，使本處女性工程人員占比獲得穩定提升。

參、結論

本文係針對本處 106 年至 110 年處內各科工程人力(含約僱人力)進行性別統計及分析，分析結果；處內女性工程人力總體有增加趨勢，各科女性工程人力增減則有異同。猜測其原因，與處內以錄取女性工程人員為優先之政策、各科業務性質及國考土木工程及景觀職系錄取人數性別比例有關。

本次分析對象包括組織編制人員及約僱人員，編制人員須具備公務人員任用資格，與國家考試性別比例具有高相關，而本處組織編制中土木工程職系人員佔 95%，景觀職系僅佔 5%，欲提高本處編制內女性工程人數實有賴國考領域有更多女性投入及獲得錄取。本處已積極在約僱人員部分努力，以錄取女性工程人員為優先，期以達到職場之性別衡平性。

未來，本處將朝向改善土木工程環境，例如防災留守期間，發展災害偵測預警資訊設備，工地巡視以團隊方式進行，以更友善女性工程人員環境及消弱性別影響吸引女性工程人員投入該領域。另，鼓勵男性員工分擔家事及申請育嬰假等，創造性別平等職場環境，讓更多女性有投入工程領域之意願。