

### 防災資訊表

#### 行政區域圖



#### 災害通報單位

- ◆屏東縣政府災害應變中心 電話(08)766-2911
- ◆獅子鄉災害應變中心 電話(08)877-1129#23
- ◆消防局第四大隊獅子分隊 電話(08)877-0833
- ◆警察局枋寮分局獅子分駐所 電話(08)877-1391
- ◆警察局枋寮分局草埔分駐所 電話(08)877-1484
- ◆警察局枋寮分局內獅分駐所 電話(08)872-0004

#### 緊急聯絡人

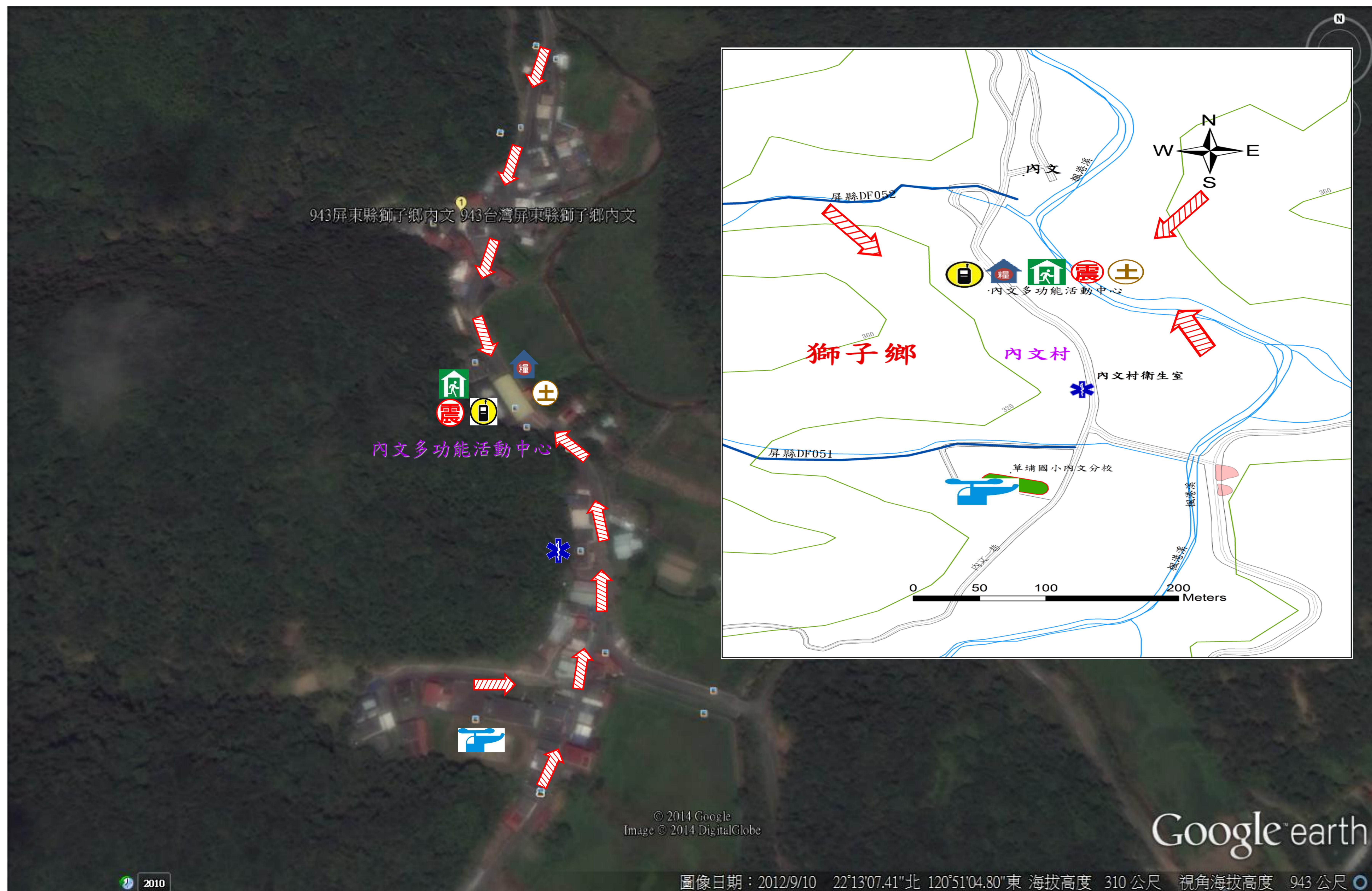
- ◆鄉(鎮)長 周英傑  
電話 (08)877-1129#11
- ◆內文村村長 施正順  
電話 0933-383-224
- ◆內文村村辦公處  
電話(08)8700056
- ◆THURAYA衛星電話  
8821646621257(內文村村長)  
8821646621632(草埔派出所)  
8821676004869(鄉公所民政課)  
8821676004905(鄉公所民政課)

#### 防災資訊網站

- ◆內政部消防署  
<http://www.nfa.gov.tw>
- ◆屏東縣政府消防局  
<http://www.pthg.gov.tw/>
- ◆屏東縣獅子鄉公所  
<http://www.pthg.gov.tw/TownSzt/index.aspx>


#### 避難原則

- ◆地震：  
前往開放空間或公園避難
- ◆土石流：  
前往避難處所集中避難



#### 避難收容所

內文多功能活動中心(收容所) 電話—08-8700056  
地址—屏東縣獅子鄉內文村3鄰28號



獅子鄉公所 111年1月 製作

圖例	道路、水系	行政區域界線、標示	設施			
	<ul style="list-style-type: none"> <li>3 省道</li> <li>106 縣道</li> <li>竹22 鄉道</li> <li>其他道路</li> <li>水系</li> </ul>	<ul style="list-style-type: none"> <li>--- 鄉(鎮)界線</li> <li>-.-.- 村(里)界線</li> <li>疏散避難方向</li> <li>適用地震災害</li> <li>適用土石流災害</li> </ul>	<ul style="list-style-type: none"> <li>室外避難處所</li> <li>室內避難處所</li> <li>警察局</li> <li>消防局</li> <li>建物及聚落</li> </ul>	<ul style="list-style-type: none"> <li>直昇機起降點</li> <li>醫療中心</li> <li>指揮中心</li> <li>通訊設備放置點</li> <li>車輛及人員轉運集結點</li> </ul>	<ul style="list-style-type: none"> <li>身心障礙福利機構</li> <li>老人福利機構</li> <li>物資儲備點</li> <li>取水點</li> <li>救援器材放置點</li> </ul>	