

編號 1001307-005 屏東縣麟洛鄉田中村簡易疏散避難圖

防災資訊表

田中村基本資料

• 總人口數: 1331 人

災害通報單位(人員)

- 麟洛鄉災害應變中心
電話: (08)722-2553
- 麟洛消防分隊
電話: (08)722-1546
- 麟洛分駐所
電話: (08)722-1528

防災資訊

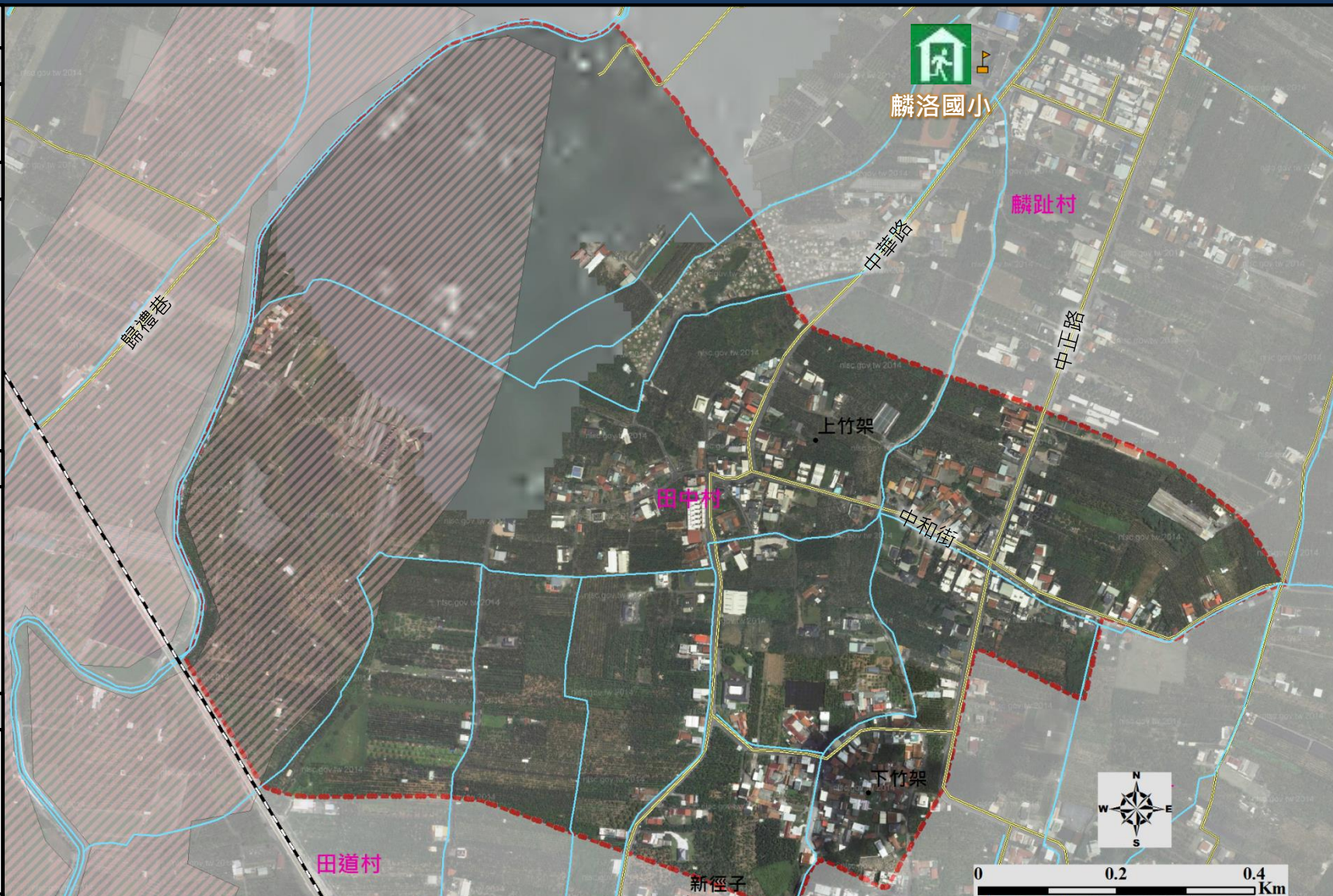
1. 行政院農委會水土保持局
<http://246.swcb.gov.tw/>
2. 經濟部水利署
<http://www.wra.gov.tw/>
3. 交通部公路總局
<http://www.thb.gov.tw/>
4. 內政部消防署
<http://www.nfa.gov.tw/>

避難處所

麟洛國小
地址: 麟洛鄉麟趾村中華路86號
電話: (08) 08-7221670#14
管理人: 鍾尚哲
面積: 300 平方公尺
容納: 150 人



麟洛鄉公所109年03月製作



圖例

特定災害圖例

易致災淹水範圍

設施

道路

鐵路

學校單位

設施

室內避難處所