

# 行政院及所屬各機關出國報告

(出國類別：觀摩)

## 105 年恆春鎮公所前往「溫哥華、西雅圖觀摩 活動計畫」出國報告

服務機關：屏東縣恆春鎮公所

姓名職稱：盧玉棟 鎮長

派赴國家：加拿大（溫哥華、西雅圖）

出國期間：105 年 3 月 4 日至 3 月 11 日

報告日期：105 年 3 月 22 日

# 目次

壹、 計畫目的-----	3
貳、 行程表-----	4
參、 參訪過程及照片-----	5
肆、 綜合心得-----	19
伍、 建議事項-----	20

## 壹、計畫目的

本鎮素為屏東地區觀光大鎮並且擁有三面環海的自然景觀、森林茂密的原始生態、保存完善的恆春古城、膾炙人口的恆春民謠等觀光休閒勝地的優良條件。因此，本鎮每年吸引國內及國外造訪遊客絡繹不絕。

溫哥華是加拿大第三大都會，有優美的自然風光、大都會的繁華和氣派、鄉野的安逸靜謐，多年入選世界最佳居住城市，是加拿大西岸最大的港口，背靠海岸山脈，面向喬治亞海峽，因有暖流經過，冬季不常降雪，港口不結冰，景色優美，並以豐富的人文資源而著稱，溫哥華的自然環境深受遊客歡迎，令旅遊業成為市內繼林木業後第二大經濟支柱，也是加拿大的旅遊勝地。

西雅圖以「翡翠城市」、「常綠之都」、「阿拉斯加的門戶」等多樣別名著稱於國際，屢次被推選為全美最適合居住的城市，位於普吉特海灣和華盛頓湖之間，西邊在海灣邊上是奧林匹克山脈，該山脈可很好地保護城市免受風暴的襲擊。西雅圖市築於丘陵地形上，西雅圖附近的河流、森林、湖泊和田野非常富饒。在西雅圖及其周圍整年有很多帆船、滑雪、騎車、宿營和徒步旅行的機會。因此，藉由觀摩瞭解並認識別人所長，盧鎮長遂規劃了本次觀摩活動，希冀能激發出更多創意思維，使本鎮觀光產能蒸蒸日上，邁向國際性觀光城市。

## 貳、 行程表

時間	停留地點	行程內容
105年3月4日 (星期五)	恆春-溫哥華	啓程
105年3月5日 (星期六)	溫哥華	參訪溫哥華、卡布蘭諾吊橋等 景點
105年3月6日 (星期日)	溫哥華-西雅圖	參訪和平公園、西雅圖等景點
105年3月7日 (星期一)	西雅圖-溫哥華	參訪伊莉莎白女皇公園、史丹 利公園等景點
105年3月8日 (星期二)	溫哥華	參訪溫哥華
105年3月9日 (星期三)	溫哥華-惠斯樂-溫哥 華	參訪惠斯樂、香濃瀑布等景點
105年3月10日 (星期四)	溫哥華-桃園	搭機返回桃園國際機場
105年3月11日 (星期五)	桃園-恆春	返回恆春

## 參、 參訪過程及照片

第一天：

由恆春出發，從桃園搭機前往溫哥華。

第二天：

觀摩西雅圖整體市鎮環境規劃，接著前往波音工廠、派克市場及星巴克，體驗完成人類飛行夢想的築夢地及職場快樂天堂。

### ▲西雅圖

早於 4000 年前即有美洲原住民在此居住。1851 年歐洲探險隊在阿爾基角建立第一個定居點，命名為「西雅圖」（得名於西雅圖酋長）。別名為「翡翠之城，還有「雨城」、「常綠之城」、「阿拉斯加門戶」、「女王之城」和「噴氣機之城」。西雅圖被認為是垃圾音樂的誕生之地。咖啡消費量極大，是「星巴克」誕生之地，第一家門店就在此地。



西雅圖市區(一)



西雅圖市區(二)





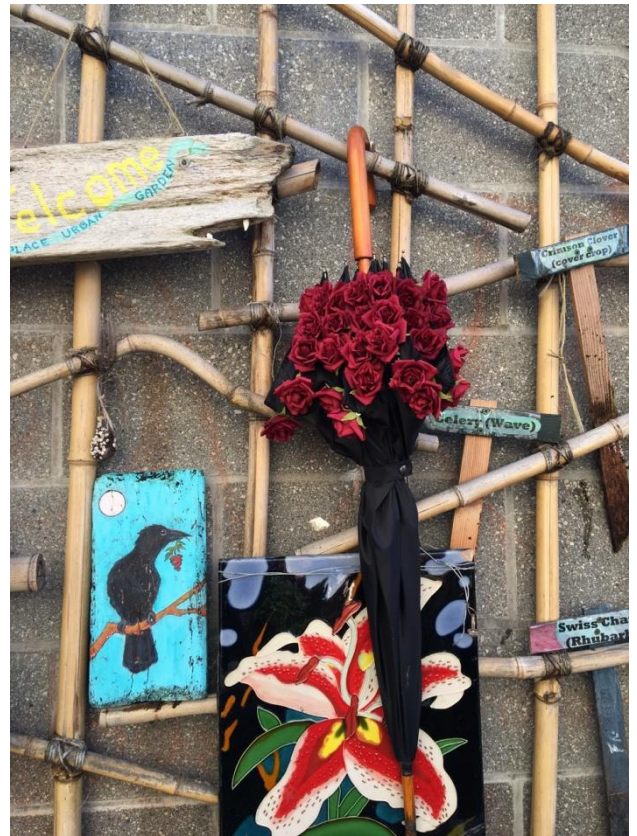
西雅圖市區(三)



西雅圖市區(四)



西雅圖市區(五)



西雅圖市區(六)

## ▲波音工廠

波音之旅將為您提供千載難逢的觀賞機會，讓您可以參觀 747、767、777 以及 787 噴氣式飛機在飛上藍天前在埃弗雷特產品線的組裝過程。一次遊覽歷時大約 90 分鐘，期間您可以瞭解到有關波音及其旗下飛機的趣事。一個為人類完成飛行夢想的築夢地，為培養飛行科學做為科技資訊的資料庫。



波音工廠(一)



波音工廠(二)



波音工廠(三)



波音工廠(四)



## ▲派克市場

又稱派克農貿市場，位於西雅圖市中心，全美國最老的農貿市場。以販賣當地出產的農作物，被稱為「西雅圖心臟」。是西雅圖最重要的觀光景點，每年吸引 100 多萬名遊客，共有 200 多個攤位、190 個手藝工匠和 240 個街頭藝人，又被稱做快樂的市集。知名星巴克咖啡第一家門店就位於派克市場內，已受烘培好的咖啡豆和咖啡機為初衷，就近提供現成的咖啡給剛上岸想暖身的漁夫們，其商標使用美人魚的原因之一也是為了吸引漁夫們的注意。



派克市場(一)



派克市場(二)



派克市場(三)



派克市場(四)





派克市場(五)



派克市場(六)



派克市場(七)



派克市場(八)



星巴克(一)



星巴克(二)

第三天：

參觀溫哥華卡布蘭諾吊橋，並搭乘水上巴士，探索森林生態的奧妙及體驗渡輪服務。

### ▲卡布蘭諾吊橋

1888年，喬治·格蘭特馬偕，蘇格蘭土木工程師和土地開發商，在加拿大溫哥華，購買6000英畝茂密的森林在卡皮拉諾河的兩邊建成了小屋在峽谷壁上的邊緣。1889年，他懸在整個峽谷由麻繩和雪松木板幫助搭起繩索的行人天橋。



卡布蘭諾吊橋(一)



卡布蘭諾吊橋(二)



卡布蘭諾吊橋(三)



卡布蘭諾吊橋(四)



## ▲水上巴士

是加拿大卑詩省大溫哥華地區內一項渡輪服務，連接布勒內灣兩岸的溫哥華市中心濱海站和北溫哥華市朗斯代爾碼頭。海上巴士由岸山巴士公司營運，為運輸聯線旗下大溫地區公共運輸服務的一部分。



水上巴士(一)



水上巴士(二)



水上巴士(三)



水上巴士(四)

第四天：

參觀和平國際公園，體驗美國與加拿大兄弟之邦之人文歷史情懷。

### ▲和平公園

位於加拿大與美國邊境。卑詩省 99 號華盛頓州 5 號州際公路交匯處。遊客可在和平門國際公園（包括加拿大與美國兩部份）裡面玩不需通關手續，但穿過邊境之後不可以離開公園。要進入對方公園以外領土，一定要去邊境檢查站通關。



和平公園(一)



和平公園(二)



和平公園(三)



和平公園(四)



第五天：

觀摩溫哥華整體市鎮環境規劃，接著前往布查花園及 BC 省議會，欣賞唯美的花園及維多利亞式的建築。

### ▲溫哥華

卑詩省的第一大城市，是加拿大第三大城市。多年入選世界最佳居住城市。加拿大西岸最大的港口。背靠海岸山脈，面向喬治亞海峽。因有暖流經過，冬季不常降雪，港口不結冰，景色優美，並以豐富的人文資源而著稱，成為加拿大的旅遊勝地。有潔淨的空氣和新鮮的水質。由於氣候溫和，四季宜人，屬溫帶海洋性氣候提供全年的戶外活動。市區交通便捷，成為加西岸太平洋的貿易中心，居民由不同文化背景的移民組成。

### ▲布查公園

維多利亞必造訪之處，佔地 20 畝，規劃出不同型態的園區。每個主題都值得您細細品味，壯麗的低窪花園、盛放的玫瑰園、雅致的日本庭園以及唯美的義大利花園，更不論是賞花還是欣賞此地的造景，都能讓讓您大飽眼福，還有令人印象深刻的雕塑、噴泉等。您可對照花卉手冊上的圖鑑來辨認花重，若您對拈花惹草有興趣，也幾乎都能在布查花園內的禮品找到。

### ▲BC 省議會

卑詩省議會大樓 維多利亞式的建築，由英國青年佛朗西斯設計。面對維多利亞內港。議會大廈融合了維多利亞、羅馬、義大利文藝復興等各式建築風格。大廈樓前塑立著維多利亞女王的銅像，是權威的代表。喬治溫哥華的雕像則屹立在青銅屋頂的園頂上。



溫哥華(一)



溫哥華(二)



布查花園(一)



布查花園(二)



布查花園(三)



布查花園(四)



布查花園(五)



布查花園(六)



布查花園(七)



布查花園(八)



布查花園(九)



布查花園(十)





BC 省議會(一)



BC 省議會(二)



BC 省議會(三)



BC 省議會(四)



BC 省議會(五)



BC 省議會(六)



第六天：

造訪素有「小瑞士」美稱的惠斯樂渡假村，歐式建築風格和精美商店街，觀賞滑雪人潮川流不息的景象，彷彿置身歐洲阿爾卑斯山度假小鎮。

### ▲惠斯樂

溫哥華滑雪最精華的場所。徜徉在步道上，體驗當地風土人情，品嚐美食，購買商品，是最悠閒的享受，村內最富盛名的步行道是由石頭鋪砌而成，始於主村北部的 Lorimer 街，貫穿整個主村，通向位於惠斯勒山和黑梳山山腳下的滑雪者廣場(Skiers Plaza)。您可以沿著步道探尋當地的商店、餐廳、咖啡館和畫廊，亦可直達惠斯勒黑梳山的纜車站，搭乘纜車登上山頂從高處俯瞰整個村落的美景。



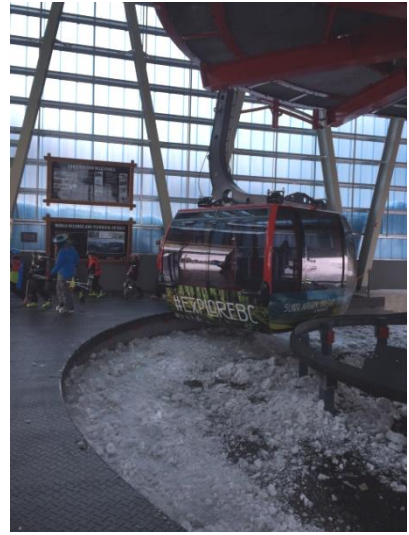
惠斯樂(一)



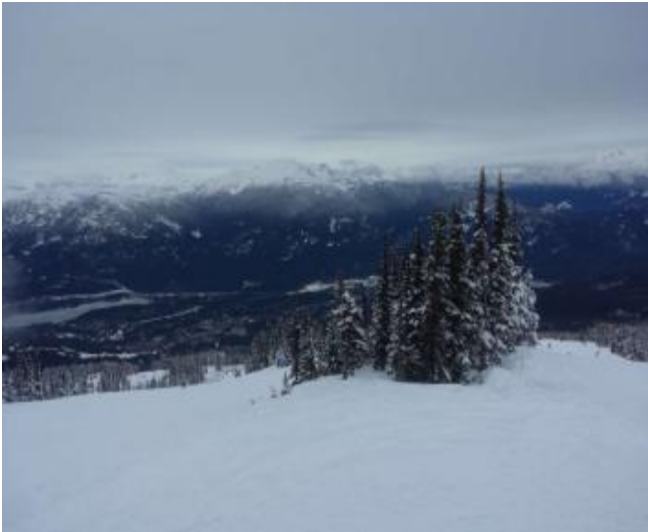
惠斯樂(二)



惠斯樂(三)



惠斯樂(四)



惠斯樂(五)



惠斯樂(六)



惠斯樂(七)



惠斯樂(八)

第七天：

返回臺灣，因為飛越國際換日線，夜宿於機上。

第八天：

返回恆春。

#### 肆、綜合心得

溫哥華是加拿大第三大都會，有優美的自然風光、大都會的繁華和氣派、鄉野的安逸靜謐，多年入選世界最佳居住城市，是加拿大西岸最大的港口，背靠海岸山脈，面向喬治亞海峽，因有暖流經過，冬季不常降雪，港口不結冰，景色優美，並以豐富的人文資源而著稱，溫哥華的自然環境深受遊客歡迎，令旅遊業成爲市內繼林木業後第二大經濟支柱，也是加拿大的旅遊勝地。

西雅圖以「翡翠城市」、「常綠之都」、「阿拉斯加的門戶」等多樣別名著稱於國際，屢次被推選爲全美最適合居住的城市，位於普吉特海灣和華盛頓湖之間，西邊在海灣邊上是奧林匹克山脈，該山脈可很好地保護城市免受風暴的襲擊。西雅圖市築於丘陵地形上，西雅圖附近的河流、森林、湖泊和田野非常富饒。在西雅圖及其周圍整年有很多帆船、滑雪、騎車、宿營和徒步旅行的機會。

本鎮因有豐沛的自然景觀，爲使生態環境永續生存，於墾丁國家公園管理處範圍內，皆有相關規定法令限制。相較於溫哥華、西雅圖歐式及維多利亞式的建築，本鎮的建築偏向自然風情，也成爲另一種不同的度假休閒風格。此外，恆春鎮保存完善的二級古蹟，相較於溫哥華、西雅圖的新興建設，別有一番風情，也是最佳的文化教育教材。

本鎮雖不像溫哥華、西雅圖般地大物博、變化萬千，但氣候溫暖，生態多樣，人民可愛親切、富人情味，適合推展小而美的深度觀光旅遊。本次觀摩活動不僅增進了彼此文化及觀光產業之交流互動，亦為鎮上未來之觀光發展及規劃提供了實質之參考及借鏡

## 伍、建議事項

- 一、發展觀光及公共建設時，提升對生態之保護，並結合地方特色，盡可能維持自然景觀原始樣態，保存永續之觀光資源。
- 二、結合地方特色，採用統一樣式之商店招牌，打造整齊又具獨特性之商店街。
- 三、加強公共設施之設置與維護，並融入人文藝術及自然景觀意象，提供友善之旅遊及居住環境。
- 四、鼓勵社區美化工作，打造又具獨特性的鎮容，形塑優質旅遊印象。