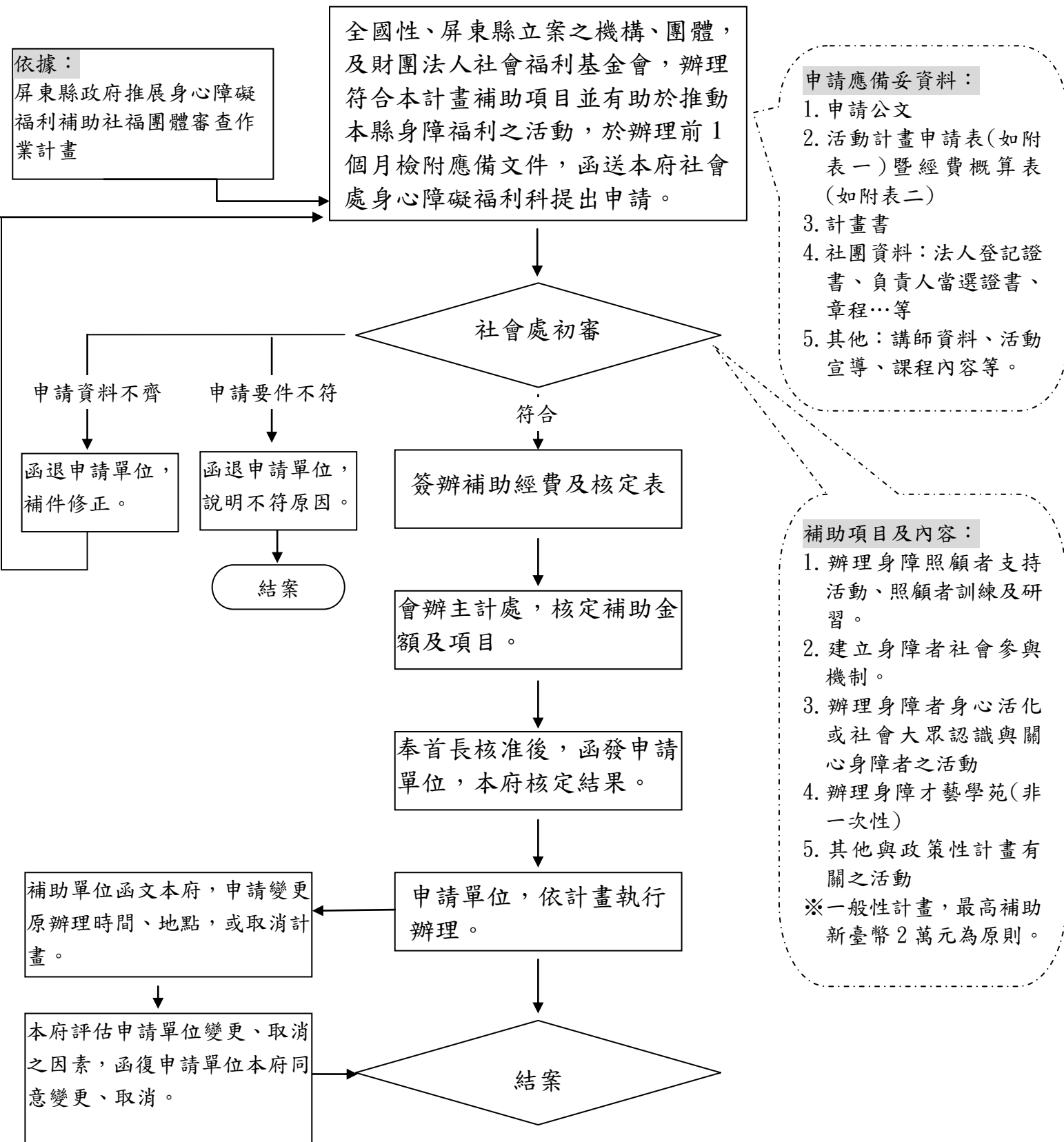


【屏東縣政府推展身心障礙福利補助社福團體】標準作業流程圖



申請應備妥資料：

1. 申請公文
2. 活動計畫申請表(如附表一)暨經費概算表(如附表二)
3. 計畫書
4. 社團資料：法人登記證書、負責人當選證書、章程…等
5. 其他：講師資料、活動宣導、課程內容等。

補助項目及內容：

1. 辦理身障照顧者支持活動、照顧者訓練及研習。
 2. 建立身障者社會參與機制。
 3. 辦理身障者身心活化或社會大眾認識與關心身障者之活動
 4. 辦理身障才藝學苑(非一次性)
 5. 其他與政策性計畫有關之活動
- ※一般性計畫，最高補助新臺幣2萬元為原則。